

# P5-98

## Hochdruck Fünfplunger-Pumpe

P max. 3450 kW

Die robuste Verdrängerpumpe P5-98 ist in unterschiedlichen Antriebs- und Flüssigkeitsteil-Varianten erhältlich.

Als Prozesspumpe wird die P5-98 mit individuell angepasstem Flüssigkeitsteil zum Fördern von dünnflüssigen, pastösen, aggressiven, neutralen, abrasiven, sehr heißen oder toxischen Medien eingesetzt.

Die ausgereifte Pumpenkonstruktion führt zu geringem Energieverbrauch durch hohe mechanische Wirkungsgrade bei verschleißarmem Betrieb.

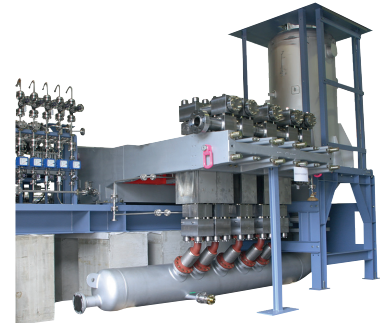
## High pressure quintuplex plunger pump

P max. 3450 kW

The sturdy reciprocating pump type P5-98 is available in various drive and liquid end configurations.

Process pump P5-98 with customized liquid end is used for handling thin liquids to pasty substances with aggressive, neutral, abrasive, hot or toxic properties.

Minimum energy consumption and low-wear operation due to high mechanical efficiency, based on a sophisticated pump conception.



**η** **high efficiency**

Flüssigkeitsteile Liquid ends
Maßgeschneiderte Flüssigkeitsteile und optimale volumetrische Wirkungsgrade für nahezu alle flüssigen Fördermedien. Tailor made liquid end and optimum volumetric efficiencies for almost all liquid fluids.
Flüssigkeitsteil mit Einzelstopfbuchsen in korrosionsbeständigen Ausführungen. Liquid end with individual stuffing box cartridges in corrosion-resistant design.
Hohe Beständigkeit aller mediumsberührten Teile sowie geringer Verschleiß und hohe Verfügbarkeit durch individuelle Werkstoffauswahl. Highest resistance of all wetted parts as well as low wear and optimal availability due to individually selected materials.
Stopfbuchsausführung entsprechend den Anforderungen mit Einspritzung, Spülung, Sperrölversorgung und Heizelemente. Stuffing box design acc. to requirements with injection and flushing components, lube oil system and heating elements.
Saugventilauslösung zur verschleißfreien Last-, Leerlaufumschaltung optional. Optional suction valve release for wear free load, unload change over.

Antrieb Drive
Ohne integriertes Getriebe. Without integral gear.
Triebwerk Power ends
Geteiltes Triebwerksgehäuse für einfache Wartungsmöglichkeiten. Split power end casing for easy maintenance.
Druckschmierung. Pressure lubrication.

Bauweise Design
Links- oder Rechtsausführung. Left or right hand drive.
Liegende Ausführung. In horizontal design.

## Technische Daten

## Technical Data

Pumpendrehzahl Pump speed		min <sup>-1</sup>	25	40	60	80	100	120	140	160	180	200	220	240
Mittlere Plungergeschwindigkeit Mean piston speed		m/s	0,25	0,40	0,60	0,80	1,0	1,2	1,4	1,6	1,8	2,0	2,2	2,4
Druck Pressure bar	Plunger Plunger Ø mm		Förderstrom Capacity						Antriebsleistung Power required					
			l/min (±2%)						kW (+3%)					
175	200	l/min	1145	1830	2740	3660	4570	5490	6400	7310	8230	9140	10060	10970
		kW	361	580	870	1160	1445	1735	2020	2310	2600	2890	3180	3470
215	180	l/min	925	1480	2220	2960	3700	4440	5180	5920	6660	7410	8150	8890
		kW	359	575	860	1150	1440	1725	2020	2300	2590	2880	3160	3450
270	160	l/min	730	1165	1745	2330	2910	3490	4070	4660	5240	5820	6400	6980
		kW	354	565	850	1135	1415	1700	1980	2270	2550	2830	3110	3400
310	150	l/min	640	1025	1535	2050	2560	3070	3580	4090	4600	5120	5630	6140
		kW	357	570	855	1145	1430	1710	2000	2280	2570	2860	3140	3420
355	140	l/min	555	885	1330	1775	2220	2660	3100	3550	3990	4430	4880	5320
		kW	354	565	850	1130	1415	1695	1985	2260	2550	2830	3110	3390
410	130	l/min	478	765	1145	1530	1910	2290	2680	3060	3440	3820	4200	4590
		kW	352	565	845	1125	1410	1685	1970	2260	2530	2820	3090	3370
485	120	l/min	405	650	970	1295	1620	1945	2270	2590	2920	3240	3560	3890
		kW	352	565	840	1125	1410	1690	1975	2250	2530	2820	3100	3380

1 bar = 14,5038 psi; 1 l/min = 0,26417 USGPM = 0,22 IPGPM; 1 kW = 1,3410 HP; 1 mm = 0,03937 inch

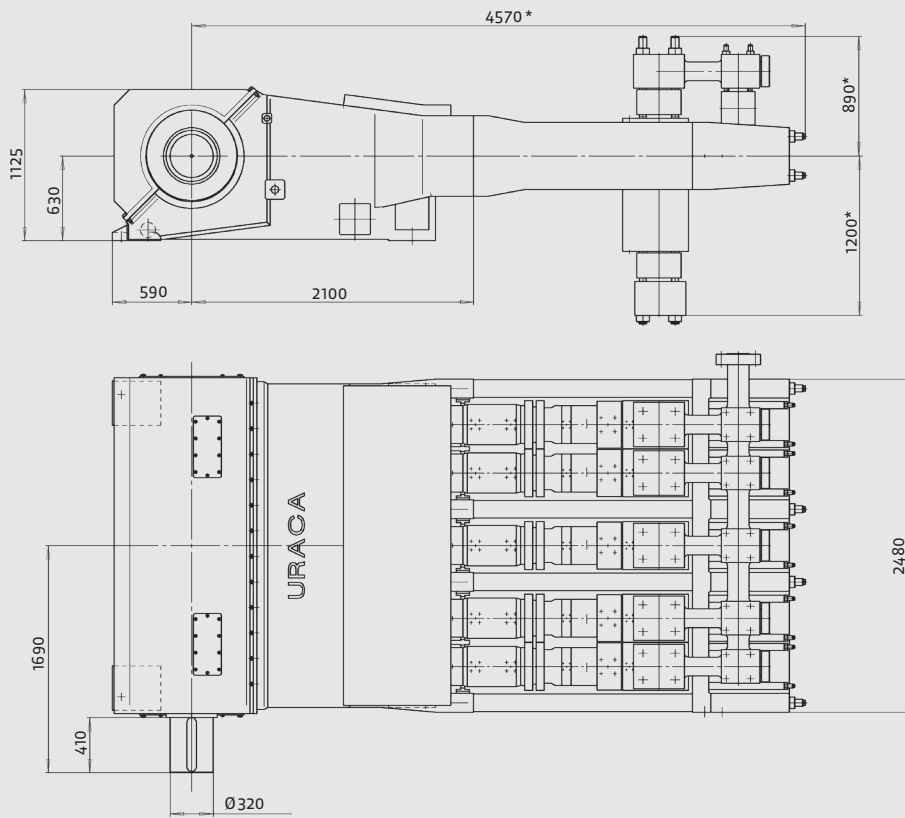
Weitere technische Spezifikationen siehe Seite 4.

See page 4 for further technical specification.

# Abmessungen

# Dimensions

P5-98



\* Kohlemaischeausführung

\* Designed for coal slurry

## Gewichte

Ausführung Design	Gewicht (kg) Weight (kg)	Gewicht (lbs) Weight (lbs)
P5-98	42000	92610

Gewichtsangaben ohne Öl, Abweichungen bedingt durch verschiedene Optionen möglich.

## Weights

Weight without oil, differences are subject to different options.

## Technische Spezifikationen

Hub = 300 mm

Drehrichtung wählbar.

Die angegebenen Förderströme und Antriebsleistungen gelten für Wasser, volumetrische und mechanische Wirkungsgrade sind dabei berücksichtigt.

Ausführung des Flüssigkeitsteils abhängig von Fördermedium und Einsatzbedingungen.

Andere Betriebsdaten und detaillierte Abmessungen auf Anfrage.

Erforderliche Zulaufdrücke sind abhängig von Einsatzbedingungen und Pumpenausführung.

Saug- und Druckanschlüsse wahlweise links oder rechts möglich.

## Technical Specification

Stroke = 300 mm

Direction of rotation selectable.

Capacity and recommended motor ratings as mentioned apply to water, the average volumetric and mechanical efficiencies are taken into consideration.

Liquid end design depends on liquid handled and operation conditions.

Other operating data and detailed dimensions are available on request.

The required suction pressure depends on application and pump design.

Suction and discharge connections are available on either side.

Konstruktionsänderungen vorbehalten. Maße, Gewichte, Abbildungen und Daten unverbindlich. Fördermengenangaben basieren auf Standard Ventil Konfiguration.

Design may be subject to modification. Dimensions, weights, illustrations and technical data are without engagement. Flowrates based on standard valve configuration.